



# Dänische Landwirtschaft



Name:	Hanstedgård
Lage:	Horsens, Jütland
Produktion:	Gutshof
Fläche:	47 ha.
Preis:	10.500.000 DKK /1.409.400 Euro
Objektnummer:	10.475

Dieser Prospekt wurde auf Deutsch erstellt. Weitere Informationen über den Betrieb finden Sie auf unserer Homepage [www.landbrugsmæglerne.dk](http://www.landbrugsmæglerne.dk) (nur auf Dänisch).

Kontakt: Landbrugsmæglerne  
Tel.: +45 8624 4000  
Tel.: +45 4013 6203  
Wir sprechen Englisch und Deutsch.

Präsentation:

Hanstedgaard ist ein alter und sehr präsentierbarer Gutshof, der nur wenige hundert Meter nördlich von Horsens und am Ende einer schönen Lindenallee gelegen ist. Heutzutage ist das Hauptgebäude in 3 Wohnungen aufgeteilt, und das ermöglicht das Zusammenleben mehrerer Generationen unter einem Dach.

Die zentrale Lage im Gebiet Horsens N macht die Immobilie ideal als Unternehmenssitz, Ausgangspunkt eines Bauunternehmers, Gartenarchitekten oder etwas ganz anderes.

Das präsentierbare Hauptgebäude hat eine Gesamtwohnfläche von 480 m<sup>2</sup>. Das Gebäude wurde 1789 aus gelben Backsteinen erbaut. Fenster und Außentüren wurden innerhalb der letzten 20 Jahre ersetzt, und heute erscheint die Wohnung deshalb großartig und zeitgemäß.

Die Immobilie bietet viele **Einkommensmöglichkeiten**:

Heute gibt es einen Hofladen mit Millionen-Umsatz.

Die 1.300 m<sup>2</sup> Gebäude können für Lagerzwecke o.Ä. vermietet werden.

Es gibt 2,2 km Angelrecht für den Bach „Lille Hansted Å“, das vermietet werden kann.

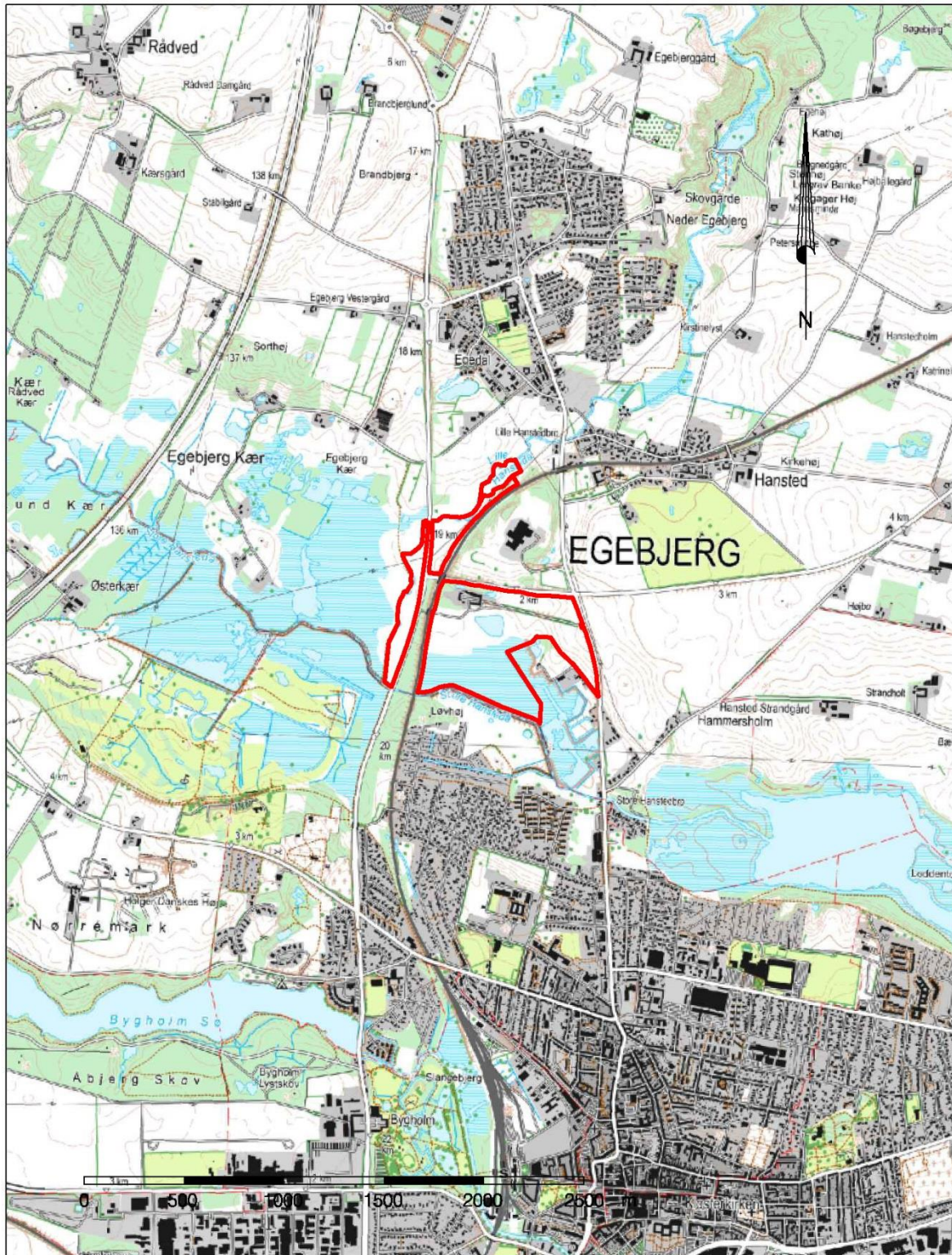
20 ha sind als Feuchtwiesen/Natur mit einem See gewidmet. Diese bringen einen erheblichen EU-Zuschuss ein.

Außerdem besteht die Möglichkeit, dass ein Teil der Immobilie Teil des Stadtentwicklungsgebiets werden könnte.

Die jetzige Gesamtfläche der Immobilie beträgt 46,5 ha.



Übersichtskarte:



Landinspektør •		• firmaet	<b>Egebjergvej 55, 8700 Horsens</b>
<b>Bonefeld &amp; Bystrup A/S</b>			Matr.nr. 1-a Hansted Hgd., Hansted m.fl.
Strandpromenaden 6 8700 Horsens			Horsens Kommune
Tlf. 76 28 60 60 Fax. 76 28 60 61			Region Midtjylland
post@landplan.dk www.bonefeld-bystrup.dk			Jnr: 45668 Dato: 09.05.2019 Int. aha Skala: 1:25000
Udgavebet for Landbrugsmæglerne			