



Dänische Landwirtschaft



Name:	Lerbæk Gods
Lage:	Vejle, Jütland
Produktion:	Gutshof
Fläche:	551 ha.
Preis:	Kontaktieren Sie bitte Landbrugsmæglerne.
Objektnummer:	10752

Dieser Prospekt wurde auf Deutsch erstellt. Weitere Informationen über den Betrieb finden Sie auf unserer Homepage www.landbrugsmæglerne.dk (nur auf Dänisch).

Kontakt: Landbrugsmæglerne
Tel.: +45 8624 4000
Tel.: +45 4013 6203
Wir sprechen Englisch und Deutsch.

Präsentation:

Lerbæk Gods hat eine einmalige Lage in der schönen Natur am Rande des Grejsdalen, unmittelbar nördlich von Vejle. Zum Gutshof gehören 551 ha Land- und Forstwirtschaft sowie 12 Wohnungen außer dem Hauptgebäude.

Die Landwirtschaft wird hauptsächlich mit Pflanzenbau betrieben, und es gibt gute Fazilitäten für die Trocknung und Lagerung von Getreide und Grassaat. Der Forst wird als traditionelle Forstwirtschaft betrieben.

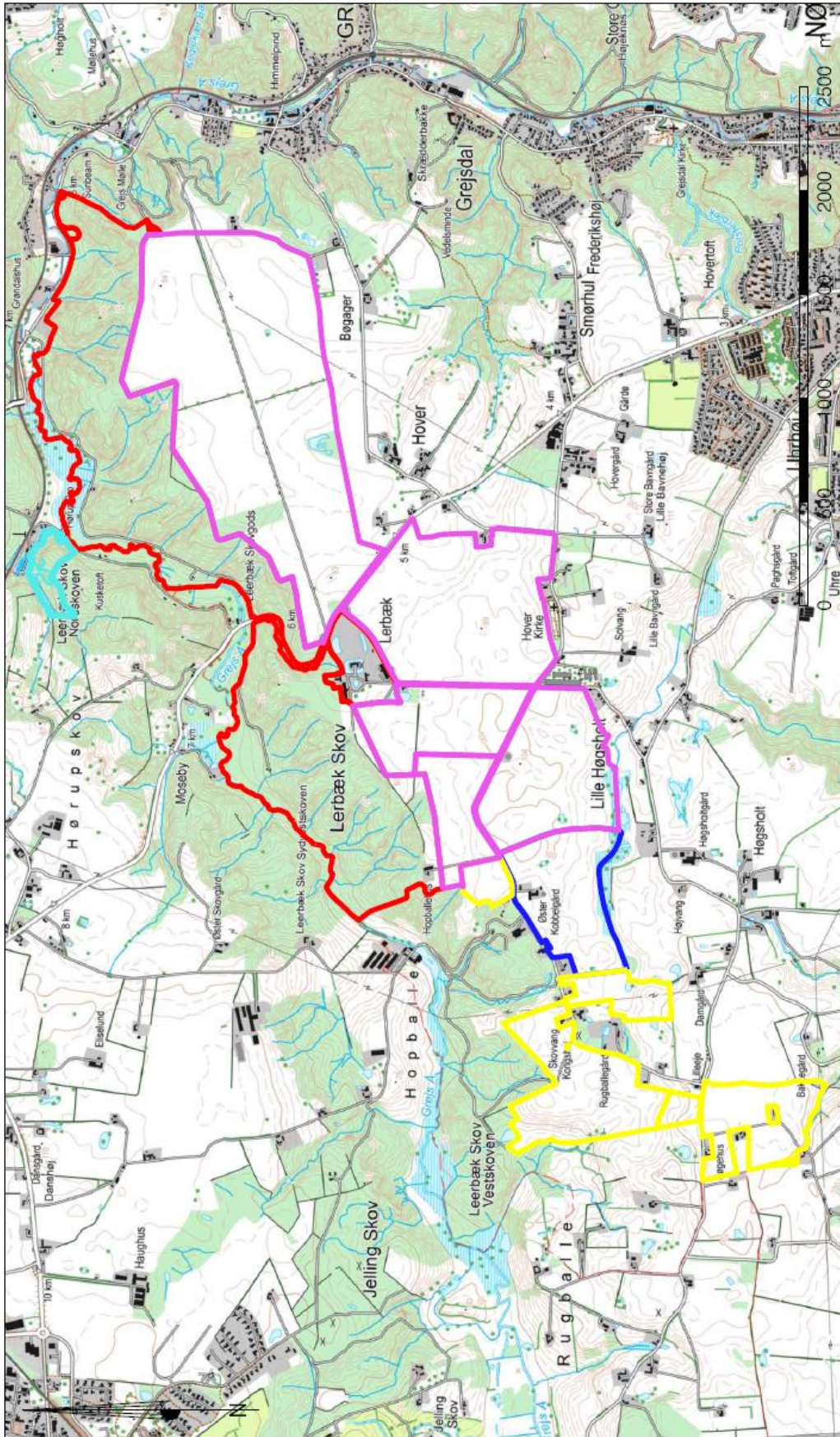
Das Hauptgebäude aus dem Jahr 1478 ist eine dreiflügelige Anlage von 600 m². Der Haupteingang hebt die Mittelachse der Anlage hervor. Das Gebäude hat einen durchgreifenden Umbau in mehreren Etappen durchgemacht. 1793 wurde der Torflügel abgerissen, und das Hauptgebäude erhielt dabei in den Hauptzügen sein heutiges Aussehen.

Die Gegend ist unglaublich schön und abwechslungsreich mit Wald und Feldern, die sich bis zum Gewässer Grejs Å erstrecken.

Lage: Der Gutshof ist 6-7 km nordwestlich von Vejle gelegen und hat damit einen einfachen Zugang zu Billund Lufthavn (Flughafen), der E45 und dem Dreieck-Gebiet (Vejle-Fredericia-Kolding).



Übersichtskarte:



Landinspektør ·  · firmaet **Jellingvej 341, 7100 Vejle**
Bonefeld & Bystrup A/S Matr.nr. 1-aa Lerbæk Hgd. Høver m.fl.
 Strandpromenaden 6 8700 Horsens
 Tlf. 76 28 60 60 Fax, 76 28 60 61
 post@landplan.dk www.bonefeld-bystrup.dk
 1. udgave 2011 1. udgave 2011
 Dato: 28.01.2020 H. mas Skala: 1:25000